

## 2022\_végzett hallgatói\_magyar\_GYTK

Válaszadók száma = 17



## Felmérés eredmények

## Jelmagyarázat

Kérdésszöveg



## 1. Általános kérdések

## 1.1) Válaszadó neme:

férfi	<input type="text"/>	41.2%	n=17
nő	<input type="text"/>	58.8%	

## 1.2) Válaszadó munkahelye melyik megyében található:

Budapest	<input type="text"/>	29.4%	n=17
Borsod-Abaúj-Zemplén megye	<input type="text"/>	11.8%	
Fejér megye	<input type="text"/>	5.9%	
Hajdú-Bihar megye	<input type="text"/>	29.4%	
Jász-Nagykun-Szolnok megye	<input type="text"/>	5.9%	
Pest-megye	<input type="text"/>	5.9%	
Somogy megye	<input type="text"/>	5.9%	
Szabolcs-Szatmár-Bereg megye	<input type="text"/>	5.9%	

## 1.3) Az intézmény melyik karán végzett?

(amennyiben az adott évben több karon is végzett, arra gondoljon, amelyet fontosabbnak, fő szakjának tart!)

Gyógyszerésztudományi Kar	<input type="text"/>	100%	n=17
---------------------------	----------------------	------	------

## 1.4) Az elvégzett szak képzési területe?

(amennyiben több szakon is végzett kérjük arra gondoljon amelyiket a fő szakjának tart)

Orvos- és egészségtudományi	<input type="text"/>	100%	n=17
-----------------------------	----------------------	------	------

## 1.5) Az elvégzett szak képzési szintje?

(amennyiben több szakon is végzett kérjük arra gondoljon amelyiket a fő szakjának tart)

Hagyományos egyetemi képzés	<input type="text"/>	11.8%	n=17
Hagyományos főiskolai képzés	<input type="text"/>	0%	
Felsőfokú szakképzés	<input type="text"/>	5.9%	
Bachelor képzés (BA/BSc)	<input type="text"/>	0%	
Egységes és osztatlan képzés (2006. után kezdett jogász, orvos stb. szak)	<input type="text"/>	82.4%	
Mesterképzés (MA/MSc)	<input type="text"/>	0%	
Doktori képzés (PhD/DLA)	<input type="text"/>	0%	
Egyéb felsőfokú képzés	<input type="text"/>	0%	

1.6) Részt vett duális képzésben a Debreceni Egyetemen folytatott tanulmányai alatt?

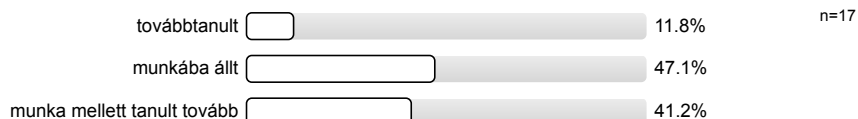


1.7) Melyik évben végzett?

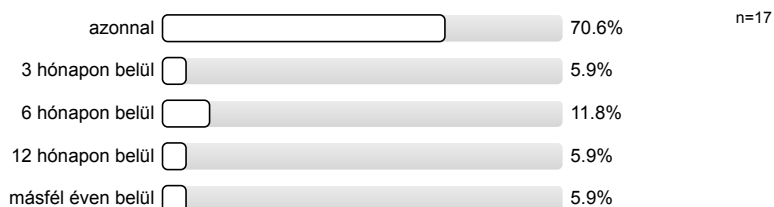
(amennyiben több szakon is végzett kérjük arra gondoljon amelyiket a fő szakjának tart)



1.8) A végzést követően Ön...

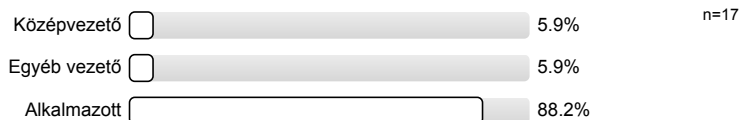


1.9) A végzést követően mikor sikerült elhelyezkednie?



1.10) Milyen beosztásban dolgozik jelenlegi/dolgozott utolsó munkahelyén?

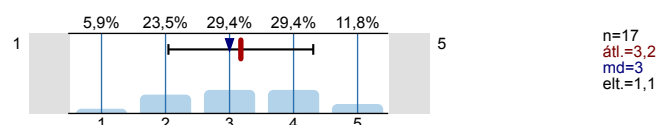
Ha több is volt, a legutolsó beosztást jelölje meg!



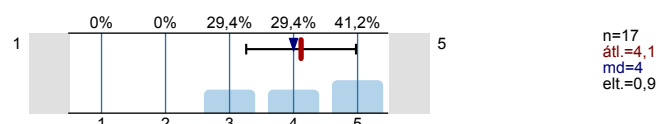
## 2. Munkával kapcsolatos kompetenciák fejlesztése

Kérjük mérlegelje, hogy a kar mennyire fejlesztette a következő kompetenciákat? (1=egyáltalán nem; 3=közepesen; 5=nagy mértékben; 0= nincs véleménye)

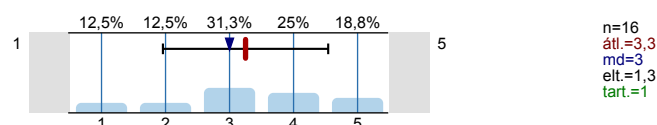
2.1) Proaktív problémamegoldás



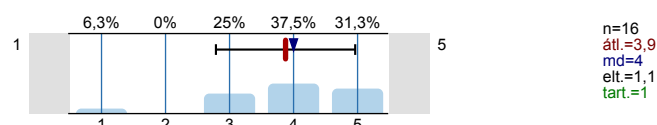
2.2) Tökéletességre törekvés

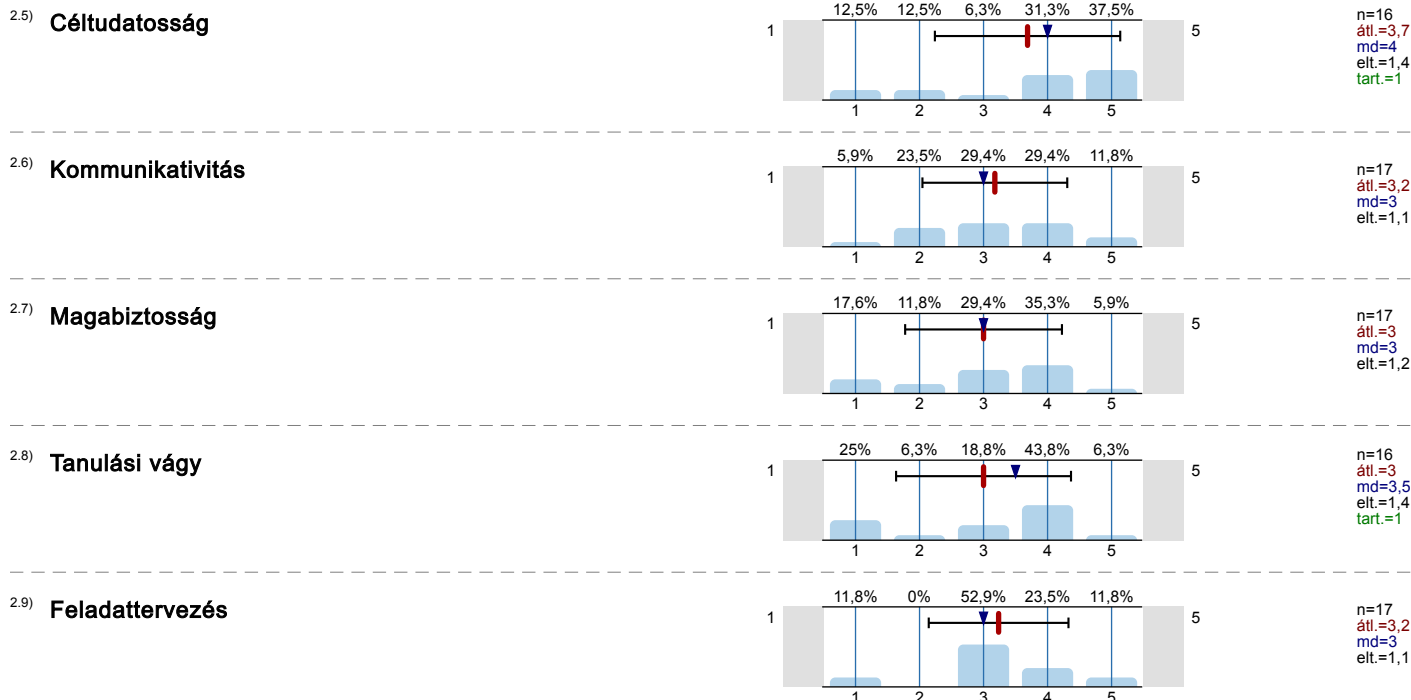


2.3) Csapatmunka



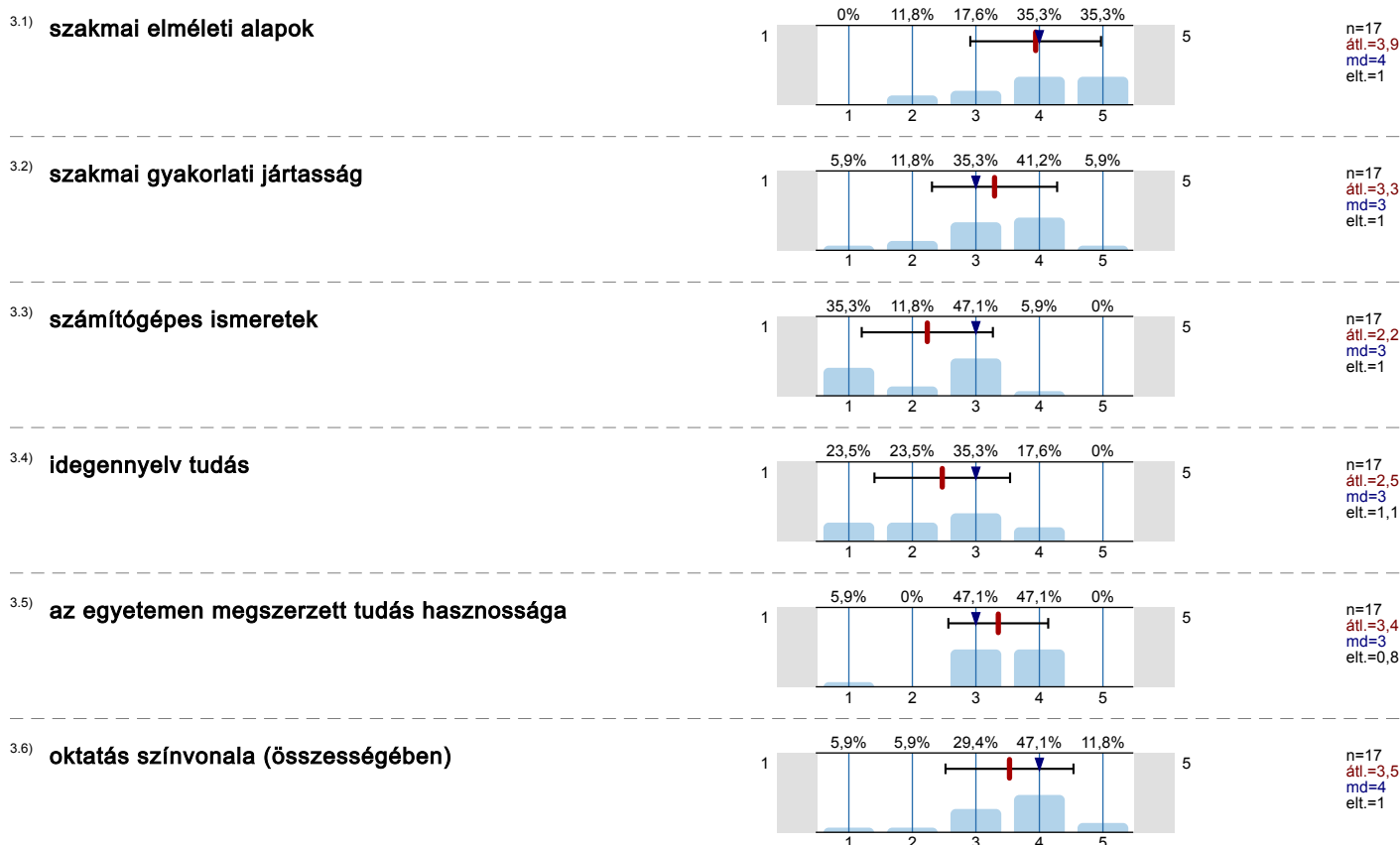
2.4) Kitartás





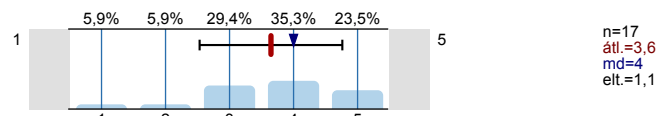
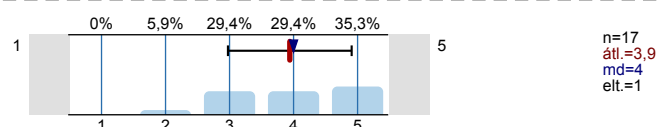
### 3. Ismeretek, készségek fejlesztésével való elégedettség

Kérjük mérlegelje, hogy Ön mennyire elégedett azzal, ahogy a kar átadta, fejlesztette az alábbi ismereteket, készségeket. (1= egyáltalán nem elégedett; 2=nem elégedett; 3=közepesen elégedett; 4=elégedett; 5 =teljes mértékben elégedett; 0=nincs véleménye)



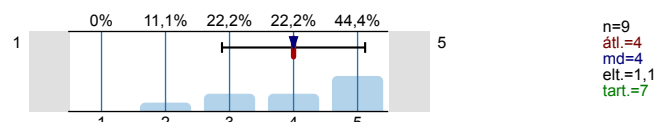
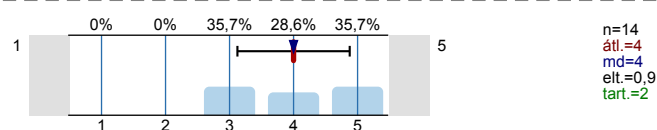
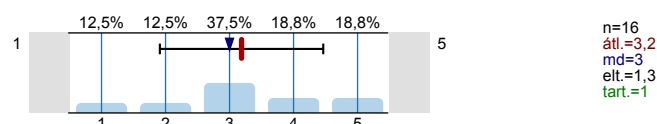
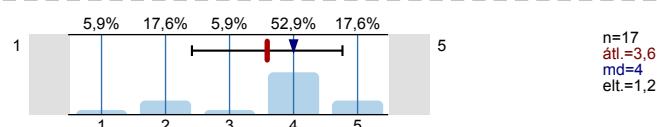
### 4. Infrastruktúra

Kérjük mérlegelje, hogy Ön mennyire volt elégedett az alábbiakkal. (1=egyáltalán nem elégedett; 2=nem elégedett; 3=közepesen elégedett; 4=többnyire elégedett; 5 =teljes mértékben elégedett; 0=nincs véleménye)

4.1) **oktatás tárgyi feltételei**4.2) **épületek állapota külleme**

## 5. Szolgáltatások

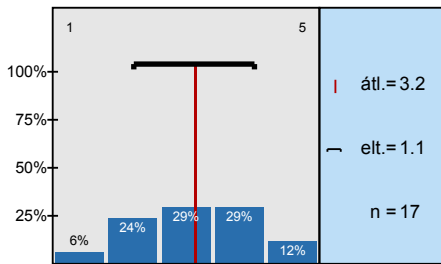
Kérjük mérlegelje, hogy Ön mennyire volt elégedett az alábbiakkal. (1=egyáltalán nem elégedett; 2=nem elégedett; 3=közepesen elégedett; 4=többnyire elégedett; 5=teljes mértékben elégedett; 0=nincs véleménye)

5.1) **kollégiummal kapcsolatos szolgáltatások**5.2) **sportolással kapcsolatos szolgáltatások**5.3) **Hallgatói Szolgáltató Központ/Tanulmányi Osztály ügyintézésével kapcsolatos szolgáltatások**5.4) **Tanszéki/Intézeti ügyintézésével kapcsolatos szolgáltatások**

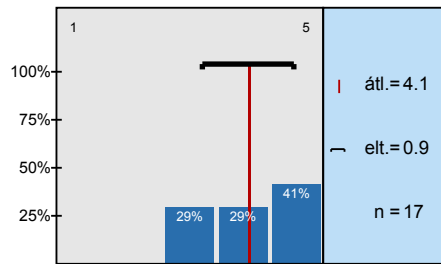
Köszönjük, hogy kitöltötte kérdőívünket! Válaszait az "Elküld" gombra kattintva rögzítheti adatbázisunkban. Az adatok elmentése az internet sebességétől függően néhány másodpercig is eltarthat. Kérjük, várja meg az adatmentés végét jelző üzenet megjelenését!

# Hisztogram skálázott kérdésekhez

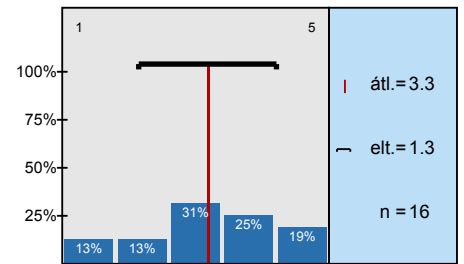
Proaktív problémamegoldás



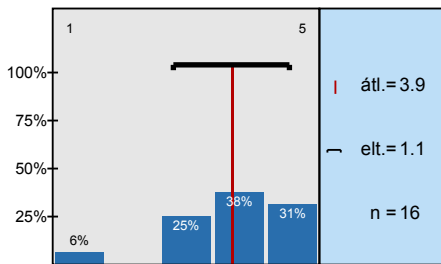
Tökéletességre törekvés



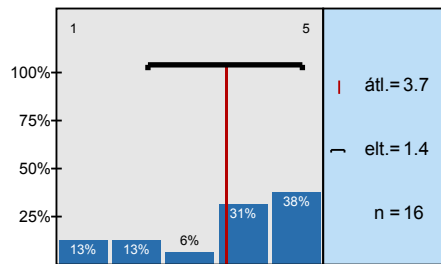
Csoportmunka



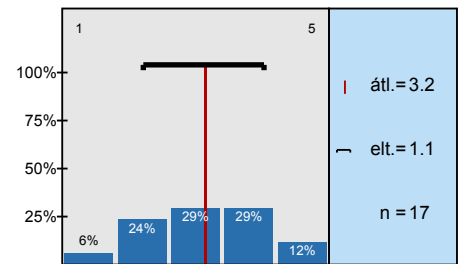
Kitartás



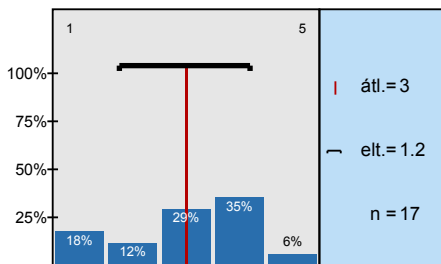
Céltudatosság



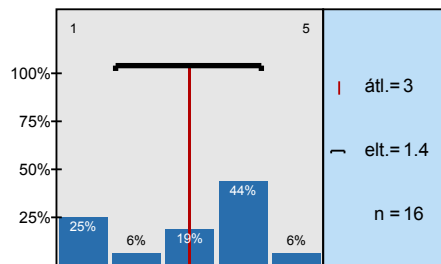
Kommunikativitás



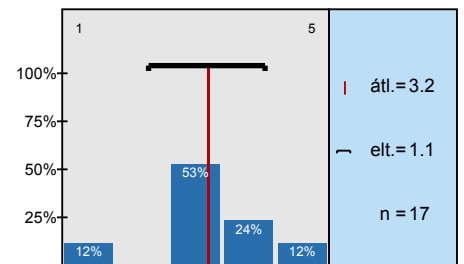
Magabiztosság



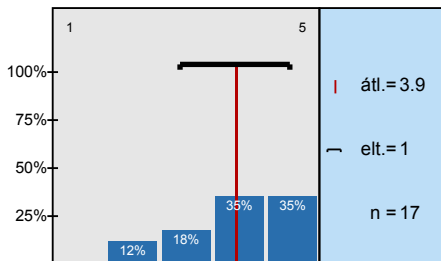
Tanulási vágy



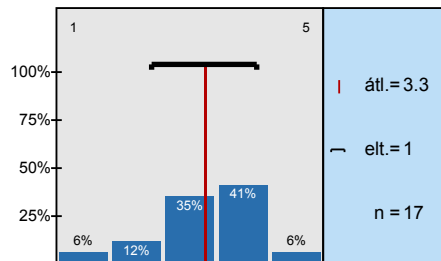
Feladattervezés



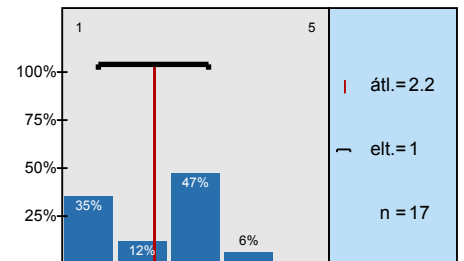
szakmai elméleti alapok



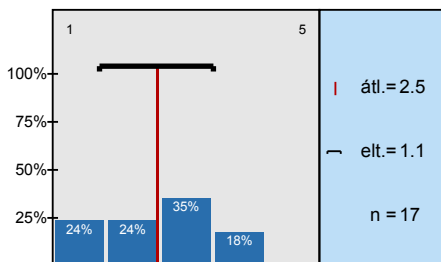
szakmai gyakorlati jártasság



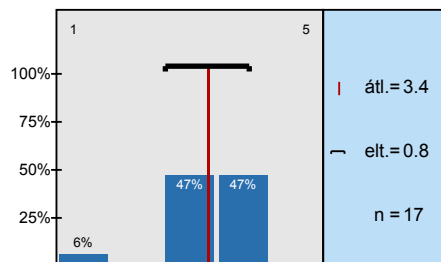
számítógépes ismeretek



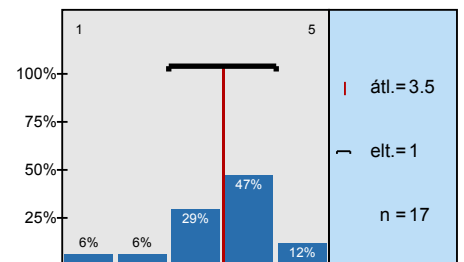
Idegennyelv tudás



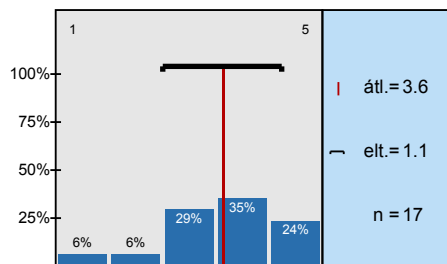
az egyetemen megszerzett tudás hasznossága



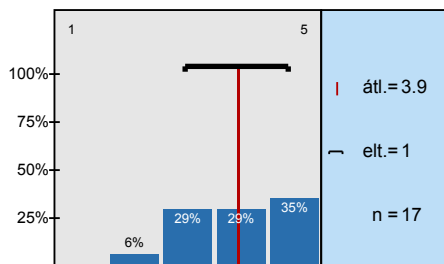
oktatás színvonala (összességében)



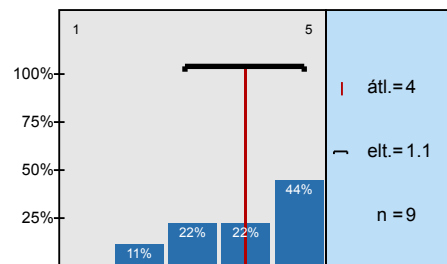
## oktatás tárgyi feltételei



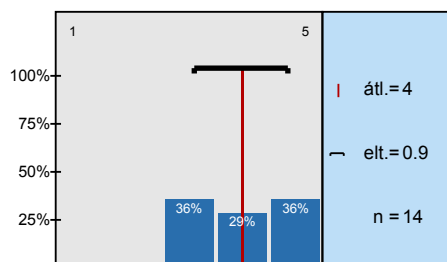
## épületek állapota külleme



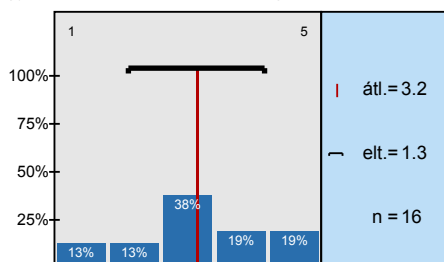
## kollégiummal kapcsolatos szolgáltatások



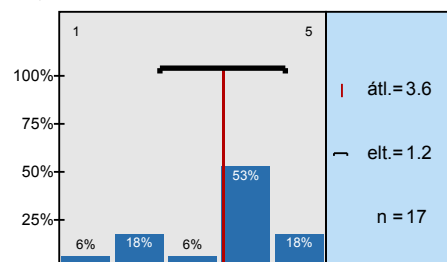
## sportolással kapcsolatos szolgáltatások



## Hallgatói Szolgáltató Központ/Tanulmányi Osztály ügyintézésével kapcsolatos szolgáltatások



## Tanszéki/Intézeti ügyintézésével kapcsolatos szolgáltatások

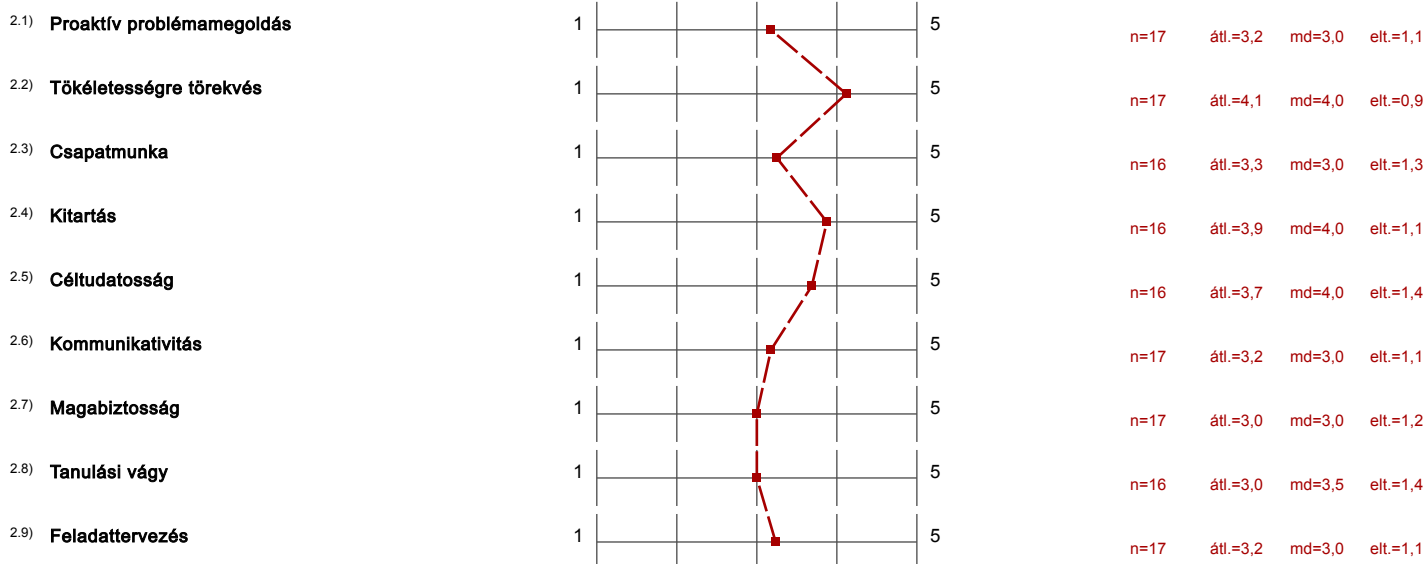


# Profil

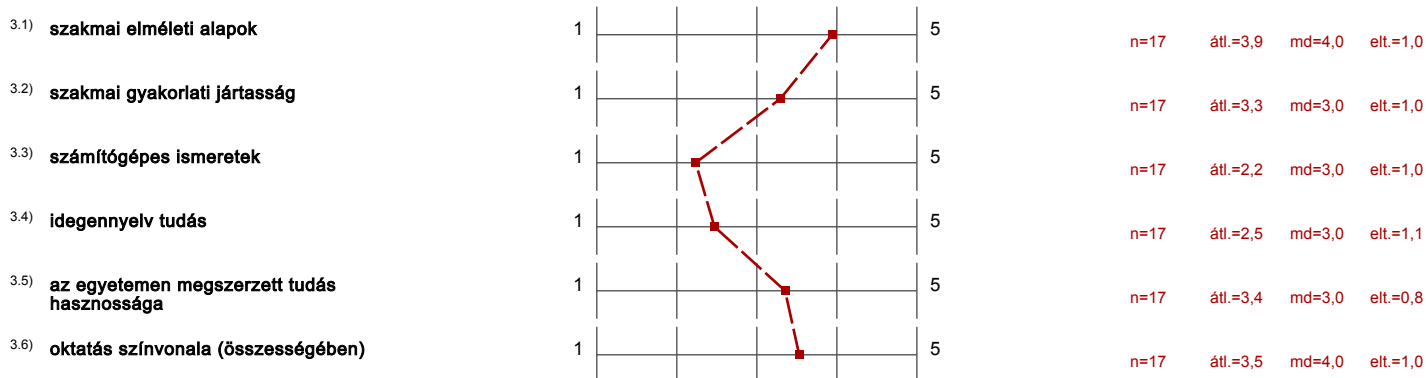
Alcsoport: 2022\_végzett hallgatói\_magyar\_GYTK

A profilvonalban használt értékek Átlag

## 2. Munkával kapcsolatos kompetenciák fejlesztése



## 3. Ismeretek, készségek fejlesztésével való elégedettség






## 4. Infrastruktúra



## 5. Szolgáltatások



5.2) sportolással kapcsolatos szolgáltatások		n=14	átl.=4,0	md=4,0	elt.=0,9
5.3) Hallgatói Szolgáltató Központ/Tanulmányi Osztály ügyintézésével kapcsolatos szolgáltatások		n=16	átl.=3,2	md=3,0	elt.=1,3
5.4) Tanszéki/Intézeti ügyintézésével kapcsolatos szolgáltatások		n=17	átl.=3,6	md=4,0	elt.=1,2